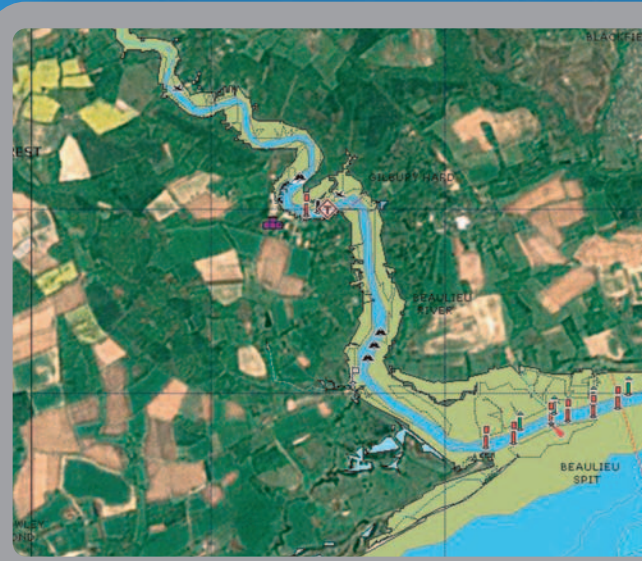




## Des cartes plus claires pour mieux naviguer

- Vue en 3D
- Superpositions de photos satellites
- Photos panoramiques
- Services aux ports et points d'intérêts
- Courants et Marées dynamiques
- Guide de navigation





## Vue en 3D

Affichage de la bathymétrie et du relief terrestre en 3 dimensions avec possibilité de superpositions de photos



## Superpositions de photos satellites

Permet une comparaison avec les cartes vectorisées pour une meilleure connaissance

*Photos en couleurs*

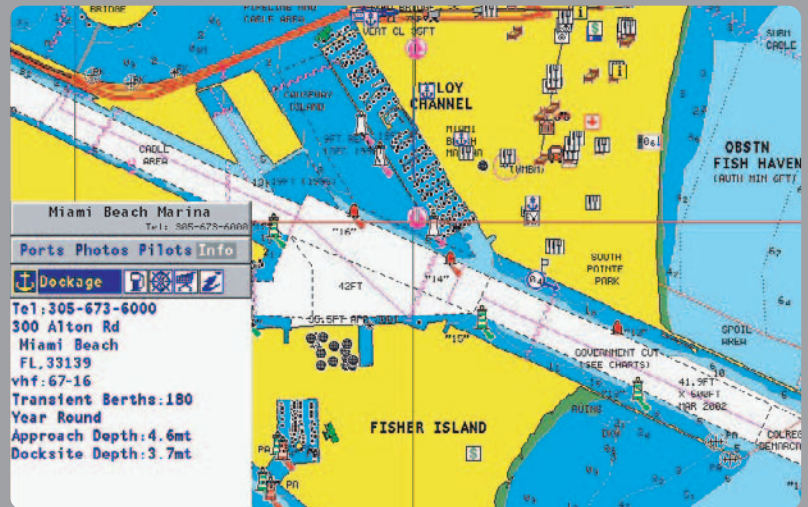


## Photos panoramiques

Plus de 15 000 photos de ports et de marinas pour une meilleure approche

## Services aux ports et points d'intérêts

Informations détaillées incluant les numéros de téléphone pour les services aux ports et les points d'intérêts



## Courants et marées dynamiques

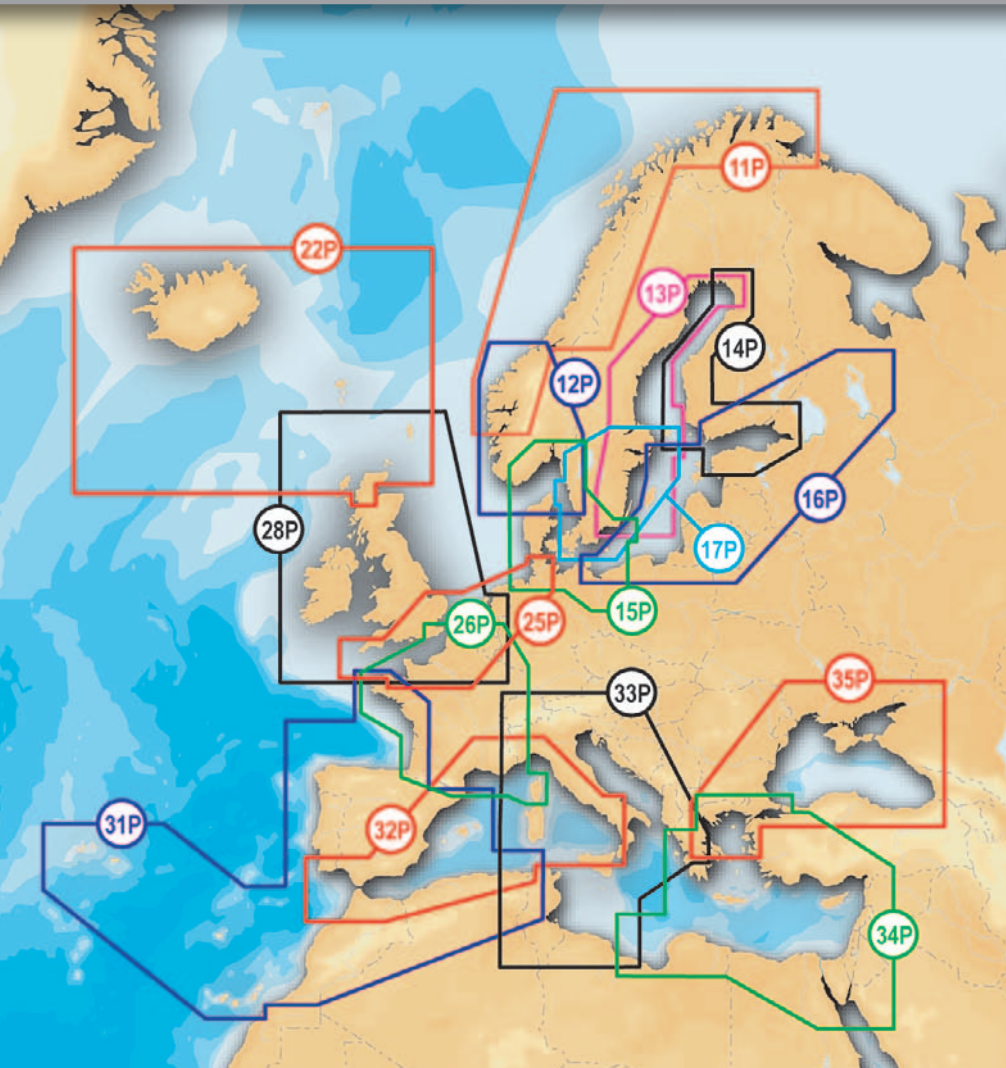
Indications en temps réel des hauteurs d'eau, de la direction et de la vitesse du courant avec indicateurs graphiques



## Guide de navigations

Instructions de navigations côtières géo référencées (en anglais)





## Cartes Platinum Europe

- 11P** Norvège Nord/Ouest
- 12P** Norvège Sud/Ouest
- 13P** Suède Est
- 14P** Finlande
- 15P** D'Oslo au Danemark
- 16P** Baltique Sud
- 17P** Suède Sud
- 22P** Islande
- 28P** Grande-Bretagne & Irlande
- 25P** Grande-Bretagne Sud à Hambourg
- 26P** France
- 31P** Espagne et Portugal
- 32P** Méditerranée Ouest
- 33P** Méditerranée Centre
- 34P** Méditerranée Est
- 35P** Mer Noire

**Disponibles aussi pour:  
Etats Unis, Canada, Australie, Nouvelle Zelande**

